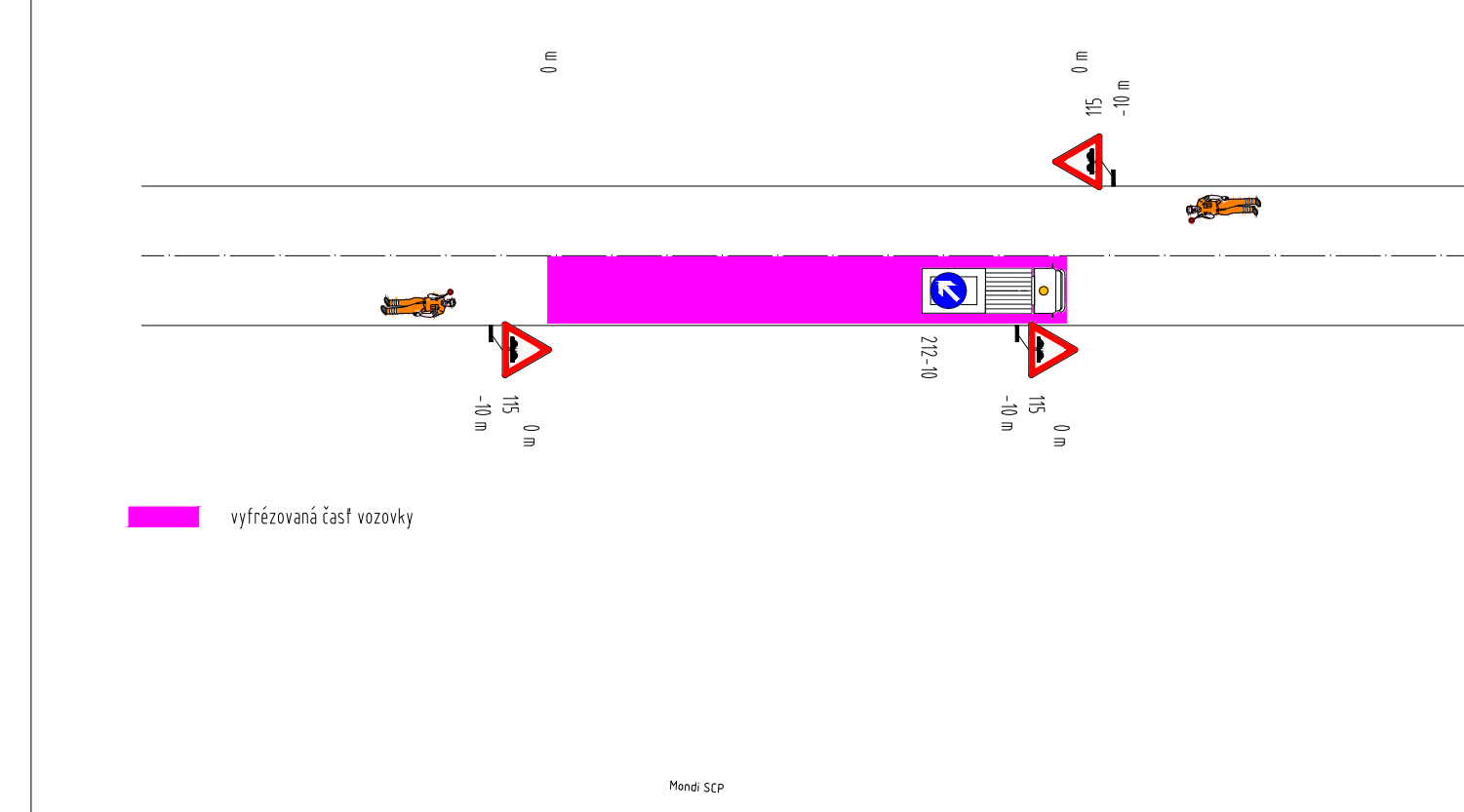
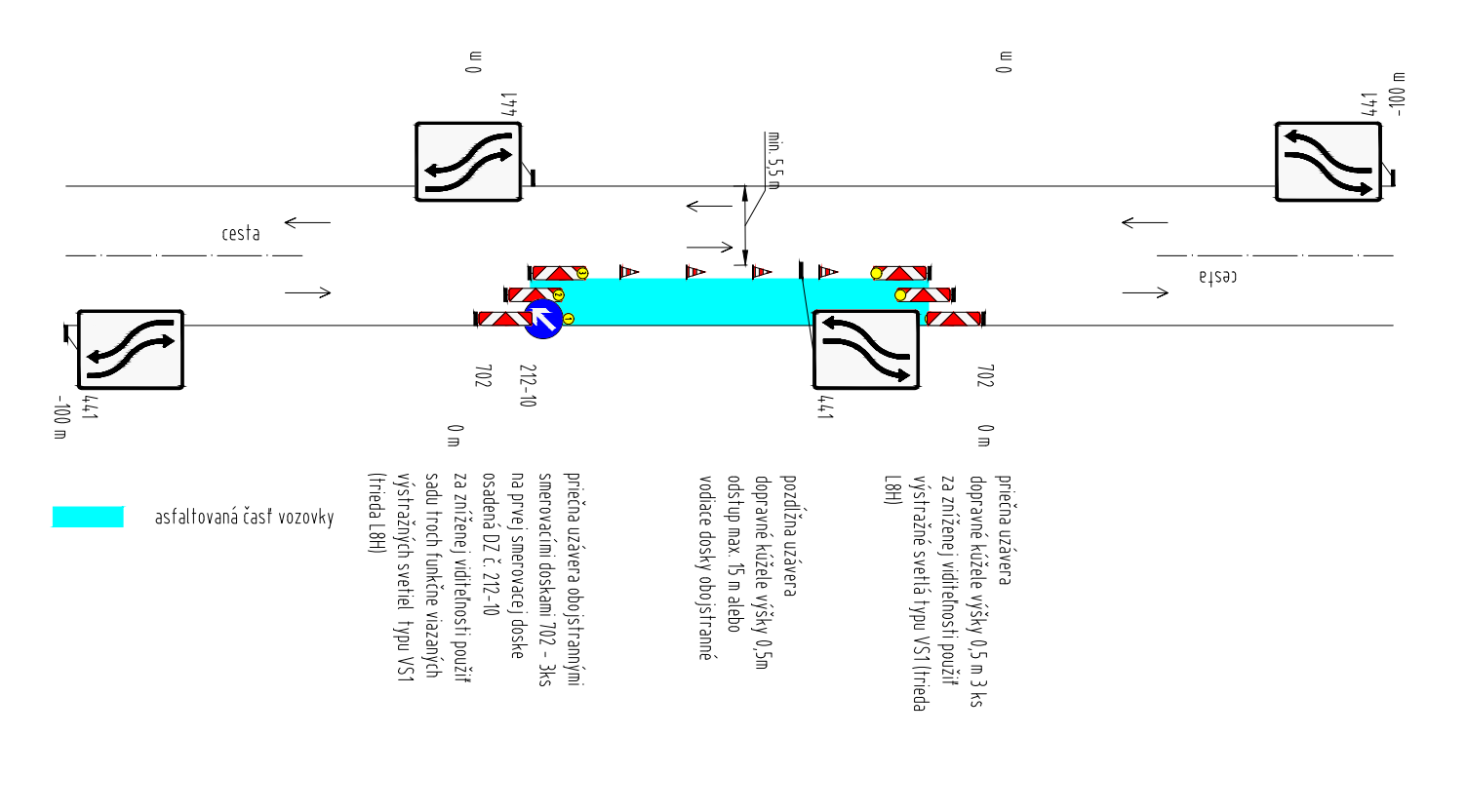




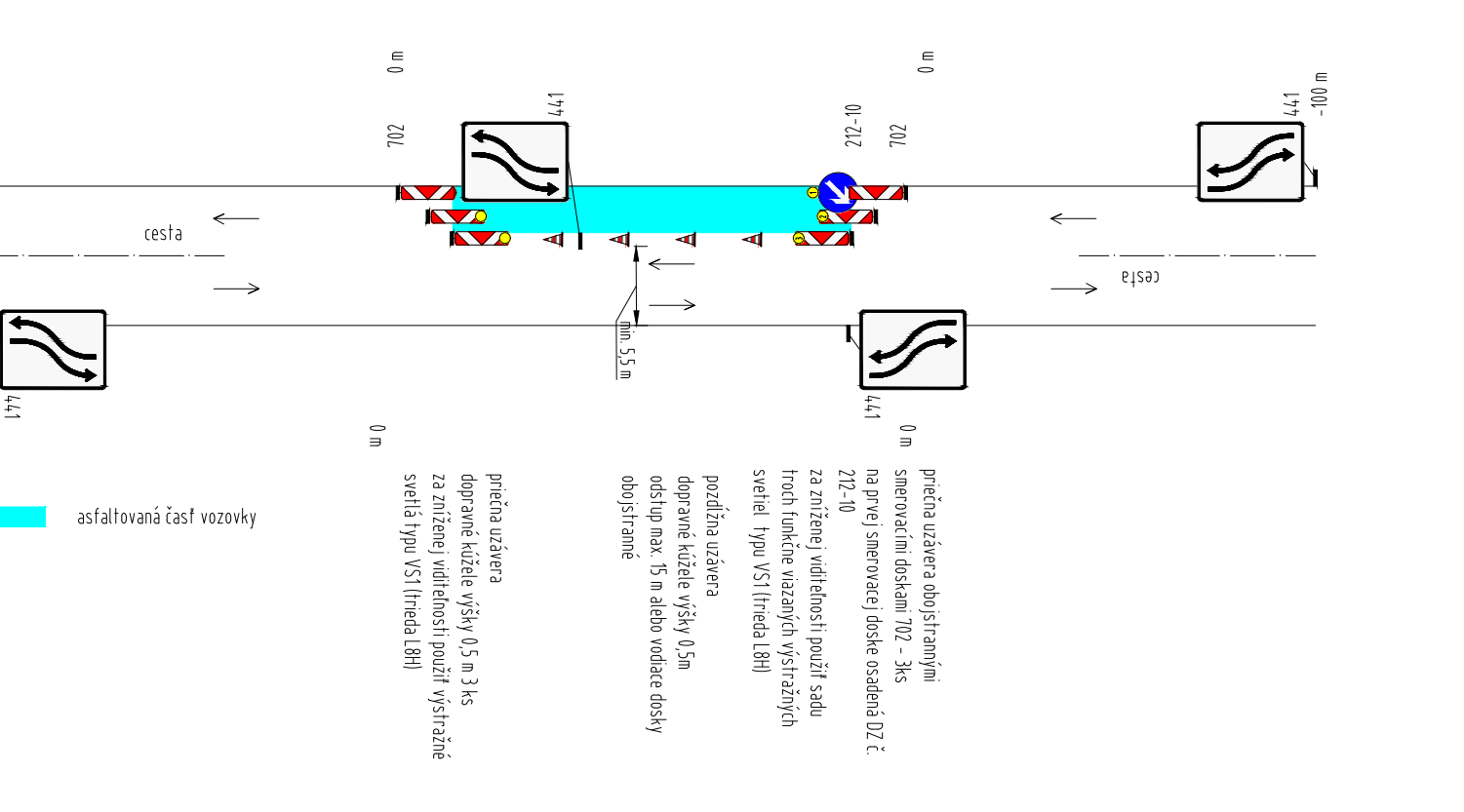
Schematická situácia dočasného dopravného značenia pre pracovné miesto v obci
- frézovanie krytu vozovky. Pohyblivé pracovné miesto.



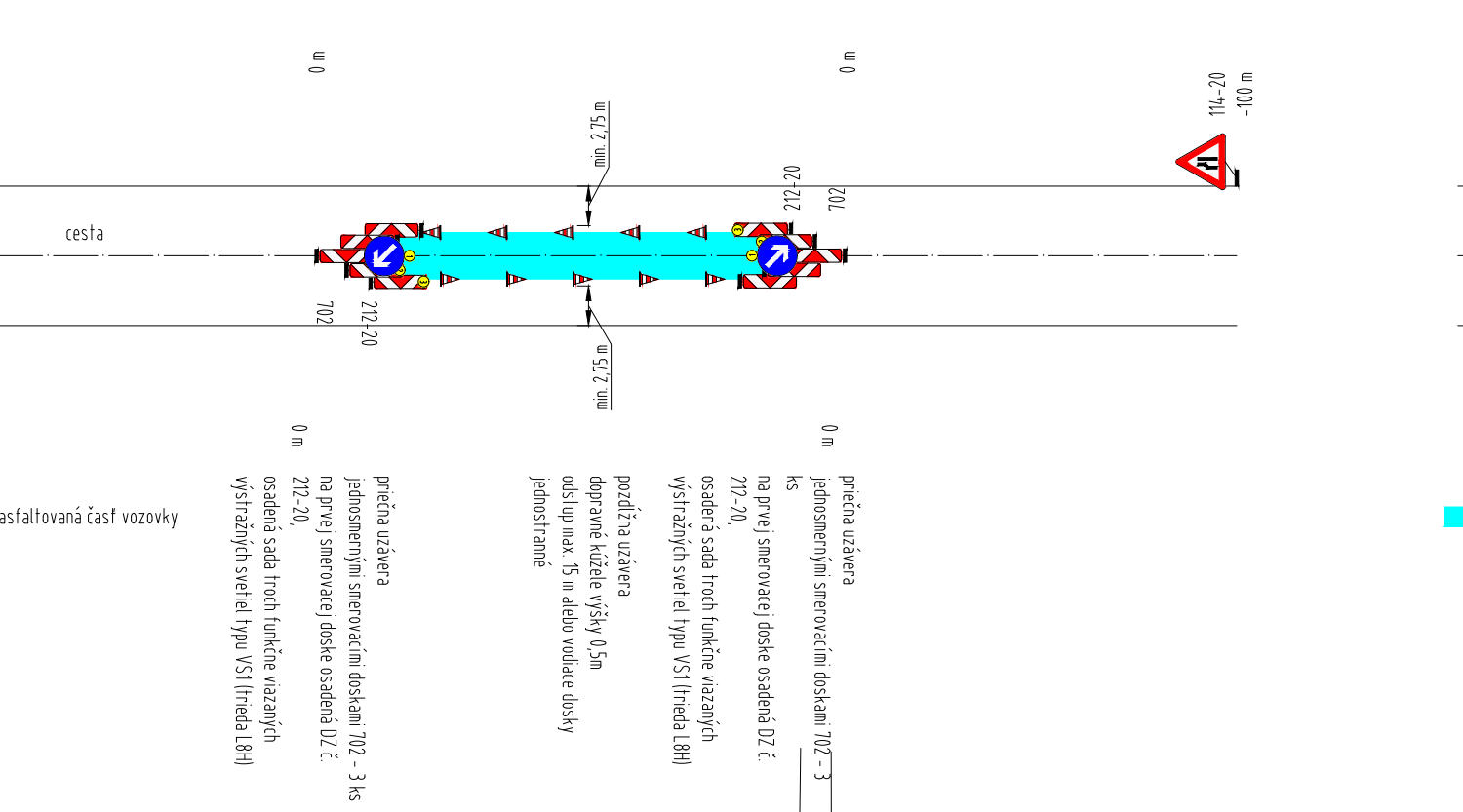
Schematická situácia dočasného dopravného značenia pre pracovné miesto v obci
- pokládka ložnej vrstvy vozovky



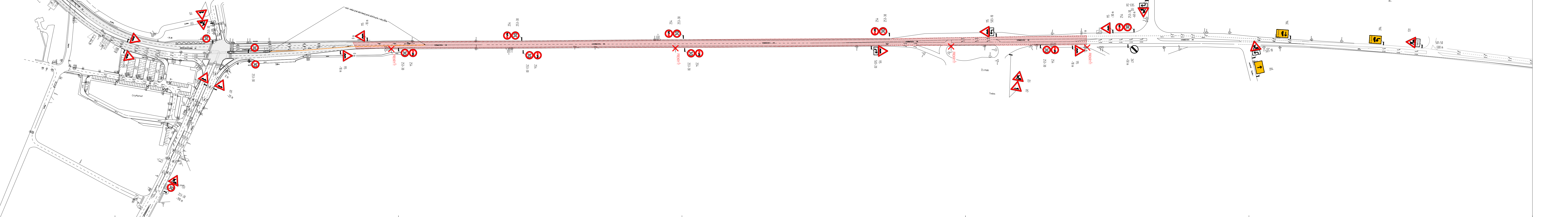
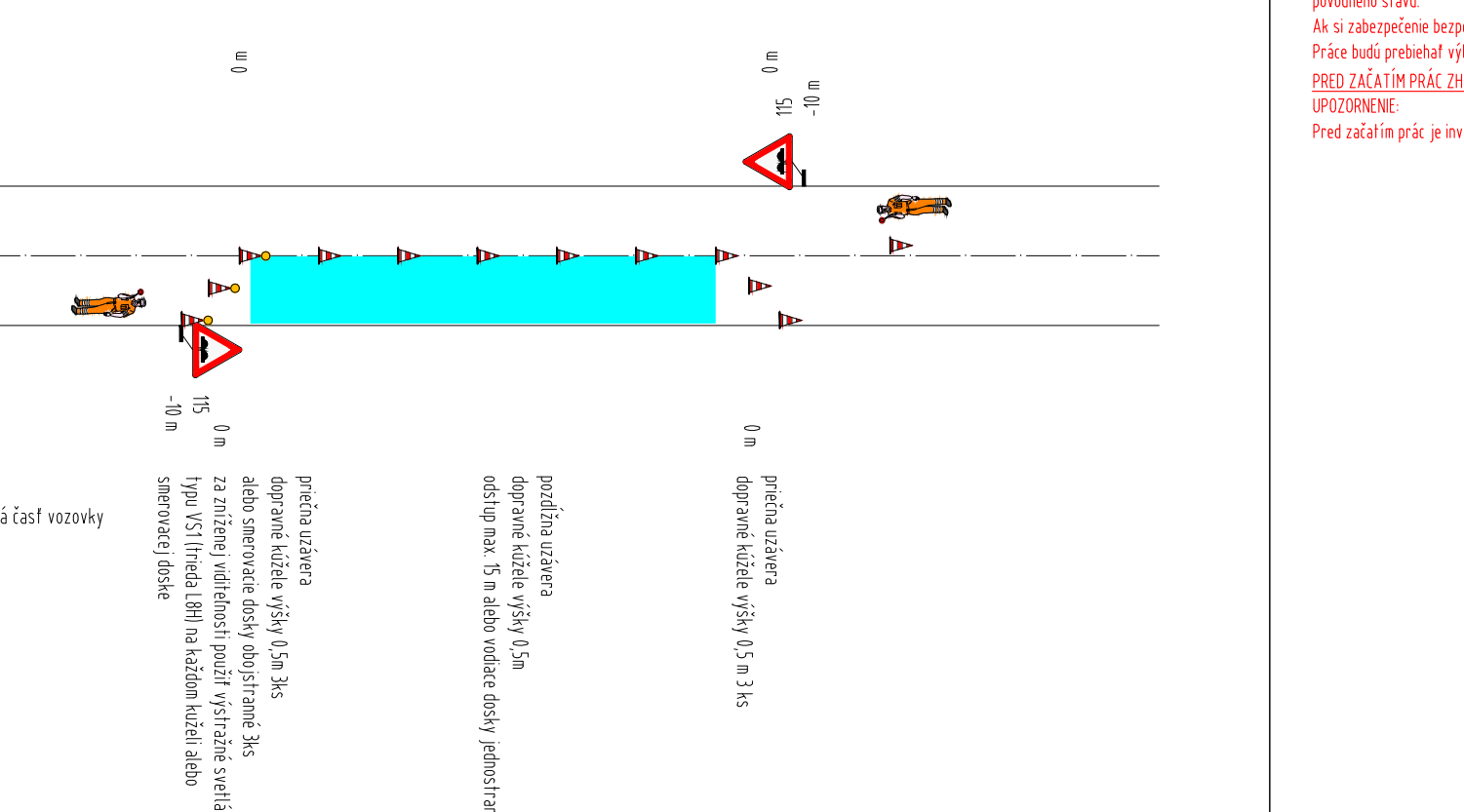
Schematická situácia dočasného dopravného značenia pre pracovné miesto v obci
- pokládka ložnej vrstvy vozovky



Schematická situácia dočasného dopravného značenia pre pracovné miesto v obci
- pokládka ložnej vrstvy vozovky



Schematická situácia dočasného dopravného značenia pre pracovné miesto v obci
- pokládka obrúsenej vrstvy vozovky. Pohyblivé pracovné miesto.



POZNÁMKY:
Výberom, vyhotovením a tvar dočasného dopravného značenia musí byť v súlade s STN 01 8020 2018, vyhláškou MV SR E 30/2020 Z.z. a ustanoveniami článku 8/2009 Z.z. o cestnej premávke. Existujúce dopravné značky, ktoré budú v rozpore s navrhovaným dočasným dopravným značením musia byť dočasne zneplatnené prerývaním alebo orážaním krížom umiestneným pred značkou tak, aby prekryval 1/3 čiar značky, ktorý zmapujú, a po skončení prác dané do pôvodného stavu.
Ak si zabezpečenie bezpečnosti cestnej premávky bude vyžadovať, tak doprava bude riadená náležite použitými osobami kň počiat a rozmiestnenie bude určené v závislosti od rozkladových pomerov a intenzity dopravy.
Práce budú prebiehať výlučne v denných hodinách pri nezniženej viditeľnosti. V prípade zníženej viditeľnosti budú smerovacie dosky a zborníky na vyznačenie uzávierky osadené výstražnými svetlami.
PRÁCA ZAČÍNA PRÁCA ZAKONČUJE, RESP. INVEŠTOR ZABEZPEČÍ OBDOBNÉ OBYVATEĽOV DOUTKNUTÝCH ZABOROM POČAS VÝSTAVBY HROMADNÝMI OZNAKOVACÍM PROSTREDIOM.
UPOZORNENIE:
Pred začatím prác je investor povinný vyvolať cestný správny orgán a príslušný dopravný inšpektorát ku kontrole dočasného dopravného značenia!

Legenda:
 navrhované dočasné značky
 existujúce značky
 pracovný úsek



 ZNAČKY, s.r.o. J. Ľaptáka 1785, 026 01 Dolný Kubín	Zodpovedný projektant:	Ing. Zuzana Kyselová
	Vypracoval:	Roman Ďádo
	Kontroloval:	Jozef Blahovec
Investor:	Slovenská správa ciest, IVSC, M.Rázusa 104/A, 010 01 Žilina	
Miesto stavby:	k. ú. Ružomberok, Lisková, okres Ružomberok, Žitňanský kraj	
Název stavby:	Veľkoplošné opravy ciest I. triedy - Ružomberok I/18	
Název objektu:	I/18 Ružomberok, intravilán pred MO 18-326L - extravilán za MO 18-331	Dátum: 04/2022 Zákazka č.: 202204007
Obsah výkresu:	DOČASNÉ DOPRAVNÉ ZNAČENIE etapa 5	Mierka: 1:2000 Počet A4: 7x A4 Výkres č.: 06